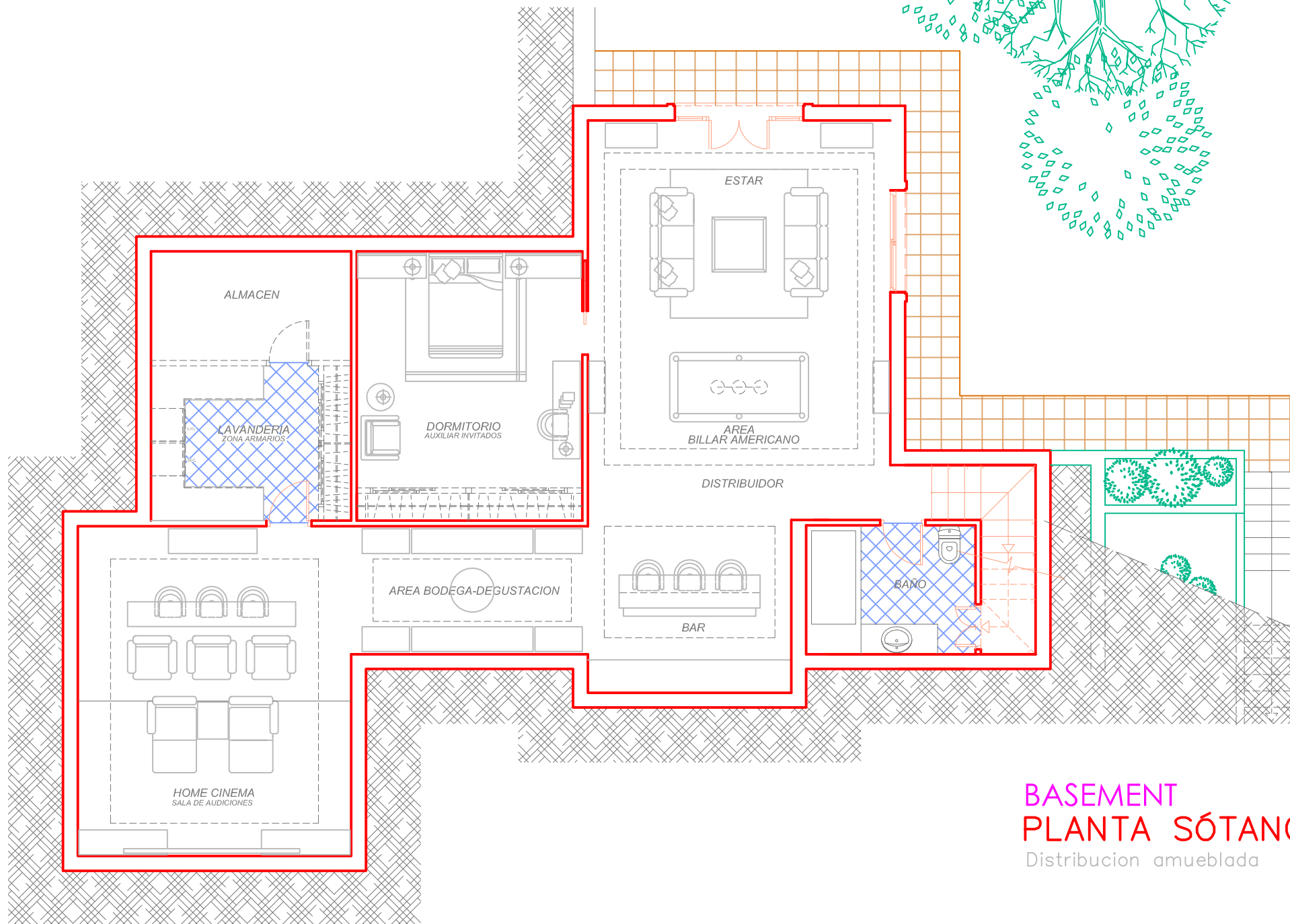
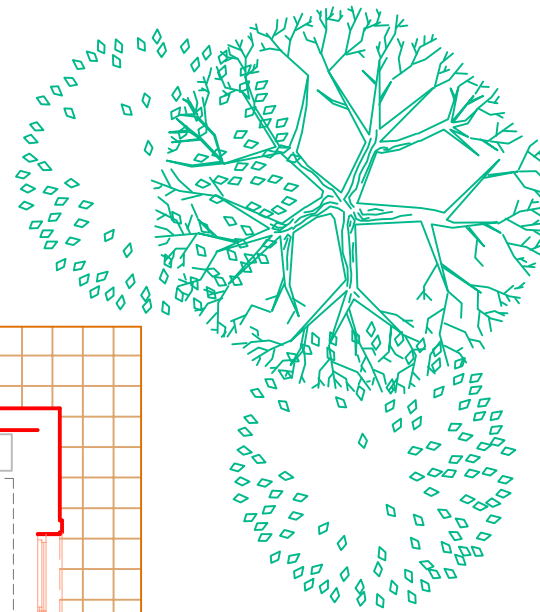


# VIVIENDA UNIFAMILIAR AISLADA en entorno rural

# HAZA

CASARES - MÁLAGA



## BASEMENT PLANTA SÓTANO

Distribucion amueblada

SUPERFICIES ÚTILES		Real	D 218/2005 *
<i>Util Cerrada</i>			
Sótano		154,51 m <sup>2</sup>	
P. Baja		100,13 m <sup>2</sup>	
P. Alta		83,59 m <sup>2</sup>	
<b>Sup. Util Cerrada</b>		<b>338,23 m<sup>2</sup></b>	<b>338,23 m<sup>2</sup></b>
<i>Util Abiertas</i>			
P. Baja	C	52,95 m <sup>2</sup>	
P. Alta	C	19,75 m <sup>2</sup>	
	A	34,47 m <sup>2</sup>	
<b>Sup. Porches (C) y Terrazas (A)</b>		<b>107,17 m<sup>2</sup></b>	<b>33,82 m<sup>2</sup></b>
<b>TOTAL SUP. UTIL Cerradas + Abiertas</b>		<b>445,40 m<sup>2</sup></b>	<b>372,05 m<sup>2</sup></b>

SUPERFICIES CONSTRUIDAS		Real	**
<i>Construida Cerrada</i>			
Sótano		163,81 m <sup>2</sup>	
P. Baja		122,25 m <sup>2</sup>	
P. Alta		99,45 m <sup>2</sup>	
<b>Total Superficies Construidas Cerradas</b>		<b>385,51 m<sup>2</sup></b>	<b>385,51 m<sup>2</sup></b>
<b>Total Sup. Porches (C) y Terrazas (A)</b>		<b>107,17 m<sup>2</sup></b>	<b>30,64 m<sup>2</sup></b>
<b>TOTAL SUP. CONS. Cerradas+Abiertas</b>		<b>492,68 m<sup>2</sup></b>	<b>416,15 m<sup>2</sup></b>

NOTA.

EL PRESENTE PLANO PODRÁ SUFRIR MODIFICACIONES POR MEJORAS PROPIAS DEL PROMOTOR O POR ACUERDO ENTRE PROMOTOR Y COMPRADOR

\* Según Decreto 218/2005 Reglamento de informacion al consumidor en la compraventa y arrendamiento de viviendas de Andalucía

\*\* Superficie construida con repercusion de superficie computable de terrazas

Los elementos representados con rayitas son propuestas sugeridas.

ESCALA GRÁFICA



smAgt  
Áreas Gestión Técnica

AREA DE PROYECTOS



MOB-W +34 626481800  
info@smagt.es  
www.smagt.es